



Expo: Unsettled (2007 - 2012) - Isabelle Pateer

17 september - 18 oktober 2011

SEP
17

Het Vlaamse dorp Doel wordt al jarenlang bedreigd met verdwijning door de uitbreidingen van de Antwerpse haven en vormt daarom een voorbeeld van een internationale tendens van globale, politieke en economische verschuivingen die zich manifesteren ten opzichte van de mens en zijn omgeving.

Binnen de reeks 'Unsettled' wordt dit gegeven als uitgangspunt gebruikt voor een serie die op metaforische wijze dit gegeven verbeeldt.

Portretten van jongeren vormen in combinatie met desolate omgevingsfoto's een totaal beeld dat een wrang gevoel oplevert waarbinnen reëel en surreëel, document en concept door elkaar heen lopen en vragen oproepen bij dit toekomstbeeld van een plek die uiteenvalt.

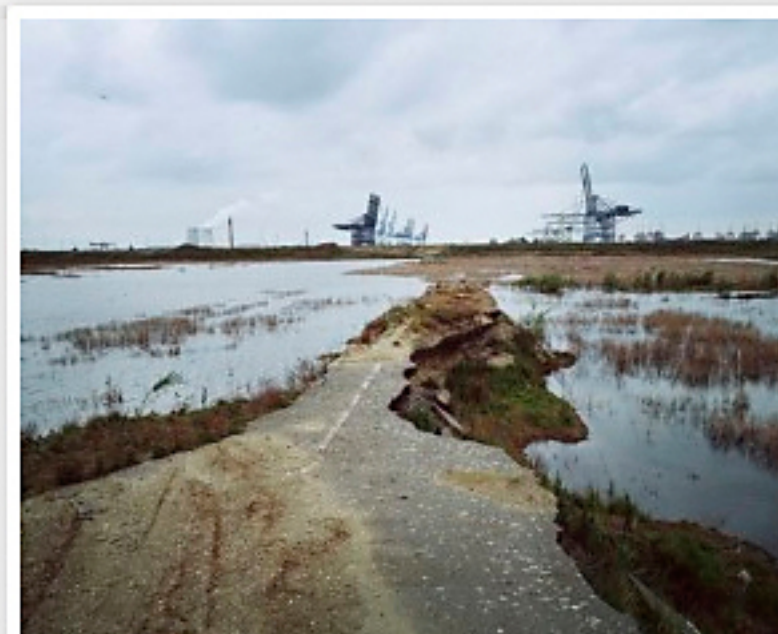
Van 17 september tot 18 oktober in CC De Spil, H.Spilleboutdreef 1, 8800 Roeselare.

Vernissage: vrijdag 16 september om 20u00 - inleiding door Dr. Johan Swinnen, professor beeldcultuur (VAB/Artesis) en auteur.

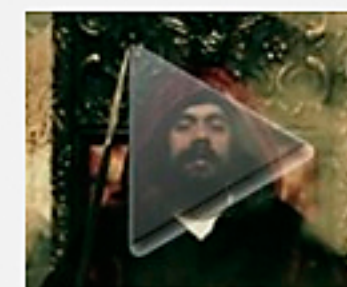
Openingstijden: MA tot VRIJ: 9 - 12u30 en 13u30 - 20u30 | ZA: 10u - 12u | ZO gesloten

Meer info: www.unsettled.eu

CC De Spil
H.Spilleboutdreef 1, 8800 Roeselare
zat, 17/09/2011 (Gehele dag)



© Isabelle Pateer



PORTRET DAMIAN MARLEY

De favoriete clips van Olivia Rutazibwa



EEN ONAFHANKELIJKE PALESTIJNSE STAAT?

kleur bekennen

AGENDA »

SEP 20 *Debat: De centen van Europa*
Beursschouwburg Brussel

SEP 20 *De Linkse Kerk*
De Pianofabriek Brussel

SEP 20 *MO*debat: De eerste klimaatslachtoffers wonen in het Zuiden*
De Roma Borgerhout

SEP 21 *Internationale dag voor de Vrede: hang de vredesvlag!*

[Volledige agenda »](#)

MENING OP MAANDAG »